

SEGURIDAD EN SU ENERGIA



AMBAR DRY - PAK

ae
AMBAR®

AMBAR DRY PAK

AMBAR le ofrece su versión de subestación super compacta para sistemas de medición en el lado de baja tensión, que combina una gran variedad de ventajas en nuestros componentes, para ofrecerle la mejor opción para el suministro de energía eléctrica:

En el **AMBAR DRY PAK**, todas son ventajas, ya que dentro de un mismo gabinete, presenta medios de desconexión y protección en media y baja tensión, además de la transformación con la confiabilidad y eficiencia de un equipo seco y prácticamente libre de mantenimiento.

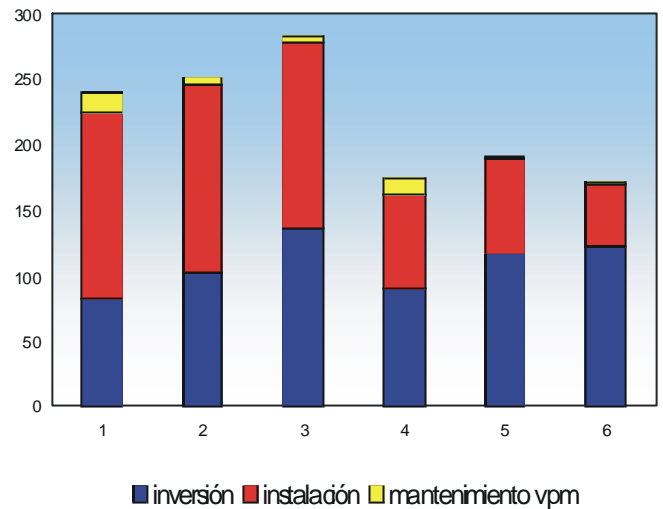
Fabricada para servicio interior o exterior, la subestación **AMBAR DRY PAK**, cumple con las normas ANSI Y NMX aplicables, es ideal para instalaciones como locales comerciales, condominios, hoteles, y servicios propios.



ESPECIFICACIONES ESTÁNDAR

- ◆ Tensión primaria, 13200 y 23000 volts.
- ◆ Tensión secundaria hasta 600 volts, nos ajustamos a cualquier tensión y conexión que requiera.
- ◆ Capacidades de 30, 45, 75, 112.5, 150, 225 y hasta 300 KVA, (para capacidades hasta 2000 kVA le ofrecemos el **AMBAR UNIT**).
- ◆ Devanados de cobre.
- ◆ Enfriamiento AA-aire, FA-ventiladores, FFA-ventiladores futuros.
- ◆ Derivaciones en el primario: 2 arriba y 2 abajo +/- 2.5% c/u. (Otras opciones).
- ◆ Elevación de temperatura: 150, 115, y 80 °C

COMPARATIVO ENTRE DIFERENTES OPCIONES DE SUMINISTRO DE



La gráfica muestra una relación de costos entre distintas opciones de acometidas en el mercado.

1. Subestación compacta y transformador tipo subestación sumergido en aceite.
2. Subestación compacta y transformador tipo subestación sumergido en R-Temp.
3. Subestación compacta y transformador tipo subestación sumergido en Silicón.
4. Seccionador operación sin carga y transformador tipo pedestal sumergido en aceite.
5. Seccionador operación sin carga transformador tipo pedestal sumergido en R-Temp.
6. Subestación compacta **AMBAR DRY PAK**.

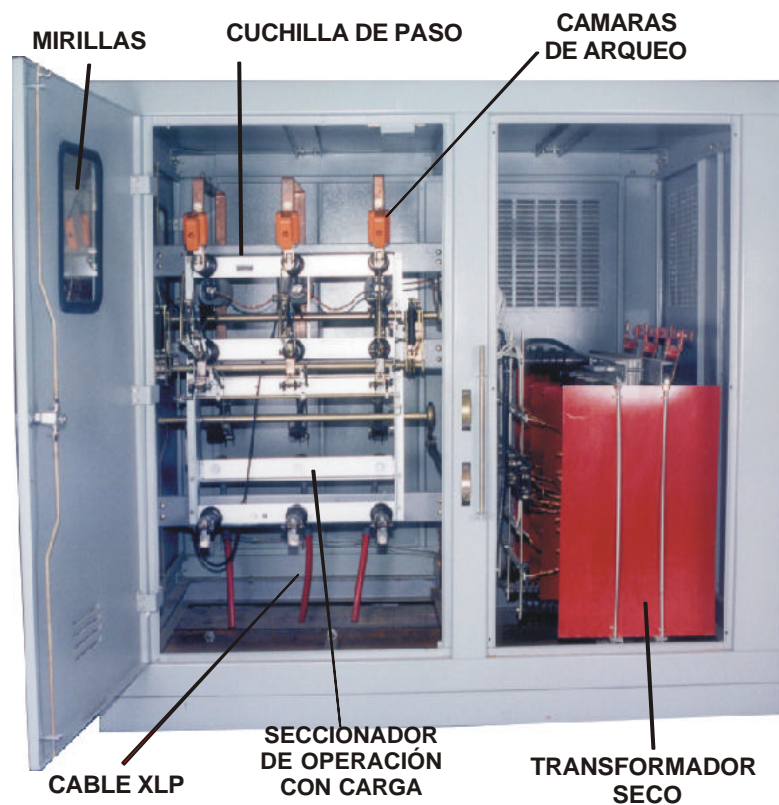
MAXIMA SEGURIDAD

Por seguridad se cuenta con un bloqueo mecánico que no permite la apertura de la cuchilla de operación sin carga, si el seccionador de operación con carga se encuentra cerrado además, la puerta frontal no se abre si la cuchilla de operación sin carga se encuentra cerrada.

Fabricada con lamina de acero decapada calibre 12 y 14 en tapas, acabado con pintura electrostática poliéster, lo que le permite tener una máxima protección al medio ambiente.

Componentes Principales

- Transformador tipo seco, trifásico , 60 Hz, para operar hasta 2300 m.s.n.m, optimo rendimiento y excelente disipación del calor. Bajo en pérdidas.
 - Cuchilla de paso de operación sin carga, para 400 A., accionado por un disco de 2 posiciones.
 - Apartarrayos de óxidos metálicos y aisladores plástico de polímero.
 - Seccionador de operación con carga, con accionamiento rápido y disparo tripolar, de operación por disco, con cuchilla de puesta a tierra para mantenimiento (opcional).
- ◆ Grupos de microinterruptores de límite para señalización del estado del equipo.
 - ◆ Bus principal y de tierra de cobre electrolítico calidad 99.9%
 - ◆ Interruptor termomagnético principal en baja tensión de alta capacidad interruptiva previo a la conexión subterránea con el tablero principal (opcional).
 - ◆ Mirilla de cristal inastillable
 - ◆ Tapas para ventilación del transformador seco
 - ◆ Cables de conexión XLP clase 25 calibre 2 para la conexión con el transformador.
 - ◆ Palanca de accionamiento tropicalizada



VENTAJAS

Sobre transformadores convencionales en aceite:

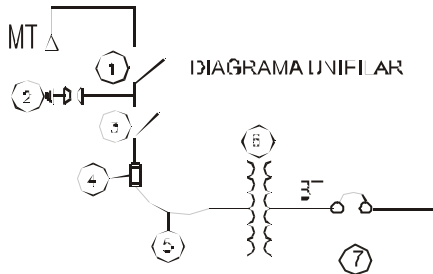
- ◆ Disminuye el riesgo de incendio, al no existir aceites flamables por lo que no requiere de construcciones a prueba de fuego.
- ◆ No requiere mantenimiento de aceite.
- ◆ No hay posibilidad de fugas.
- ◆ Menor peso.
- ◆ Disminución de pérdidas de energía.

Sobre subestaciones convencionales:

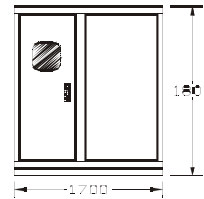
- ◆ Ahorra espacio.
- ◆ Reducción de costos de instalación.
- ◆ No requiere de montaje o construcciones especiales como bóvedas o cuartos.
- ◆ No requiere de trabajos especiales de acoplamiento entre subestación y transformador.
- ◆ No requiere de cimentación especial ni de cárcamos.

DIMENSIONES DEL GABINETE

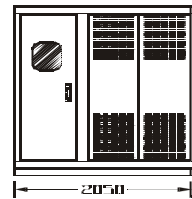
En la figura se muestra, las dimensiones del gabinete en mm para todas las clases y capacidades de las subestaciones super compactas **AMBAR DRY PAK**.



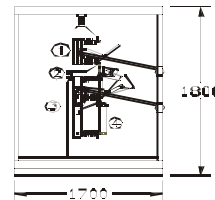
VISTA LATERAL IZQ.



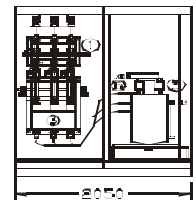
VISTA FRONTAL



VISTA LATERAL DZQ.



DISPOSICION DE EQUIPO



	EQUIPOS EN MEDIA TENSION													
	30		45		75		12,5		150		225		300	
	15	25	15	25	15	25	15	25	15	25	15	25	15	25
1 Cuchilla desconectadora operación sin carga mod. DTP-XX-040AKN	X	X	X	X	X	X	X	X	X	X	X	X	X	X
2 Apartarrayos de óxidos metálicos de XX kV	10	18	10	18	10	18	10	18	10	18	10	18	10	18
3 Desconectador de operación con carga modelo LDTP-XX-044CKN	X	X	X	X	X	X	X	X	X	X	X	X	X	X
4 Fusibles limitadores de corriente tamaño cuatro con percutor (amp)	4	2	4	2	6	4	10	6	16	10	25	16	25	16
5 Cable XLP clase 25, calibre 2 awg	X	X	X	X	X	X	X	X	X	X	X	X	X	X

	EQUIPOS EN BAJA TENSION													
	30		45		75		112,5		150		225		300	
	440	220	440	220	440	220	440	220	440	220	440	220	440	220
6 Transformador "AA" delta-estrella 4 derivaciones + - 2.5 %	X	X	X	X	X	X	X	X	X	X	X	X	X	X
7 Interruptor termomagnético general (65/25 kA 240/480 v)	40	100	60	125	100	200	150	300	200	400	300	600	300	800

Ejemplo de como Ordenar:

ADP 13112

Subestación **AMBAR DRY PAK**, en 13.2 kV, para uso exterior (NEMA 3R), con transformador de 112.5 kVA, tensión primaria de 13,200 volts, y conexión delta-estrella., con tensión en el secundario de 220-127.

A D P 1 3 1 1 2

AMBAR DRY PAK

Tension secundaria	
2	220/127
4	440/254

Tension primaria	
1	13.2
2	23

Capacidad del transformador	
03	30 kVA
04	45 kVA
07	75 kVA
11	112.5 kVA
15	150 kVA
22	225 kVA
30	300 kVA

NOTA: Otras tensiones primarias hasta 23 kV disponibles.
(por ejemplo: 2.3 kV, 4.16 kV, 13.8 kV, etc.)
Asimismo otras tensiones secundarias hasta 600 volts.
(por ejemplo: 480 - 220 V., 460 .265 V., .)

Grado de protección	
1	NEMA 1 (int)
3	NEMA 3R (ext)

	<p>AMBAR Electroingeniería S. A. De C. V. Ernesto Pugibet # 22, San José Xalostoc, Ecatepec. Edo. de México, C.P. 55390 Tel. (55) 57 14 09 55 Fax. (55) 57 14 22 66 Lada Sin Costo 01 800 711 2082</p>	<p>DISTRIBUIDOR AUTORIZADO</p>
	<p>www.ambarelectro.com.mx ventas2@ambarelectro.com.mx</p>	